



www.frese-valves.cn



弗瑞斯 ALPHA HCR

压力无关型定流量阀



压力无关型 定流量阀

弗瑞斯集团

超过30年的生产动态平衡解决方案的经验使弗雷泽成为节能阀的领先制造商，通过我们对创新的承诺，我们在专业领域继续处于技术进步的前沿。

为了支持我们的产品，我们的员工和合作伙伴的知识、经验和奉献精神确保我们的解决方案得到正确应用，以最大限度地节省成本，并将弗瑞斯定位为压力无关型和动态解决方案的权威代言人。

压力无关型定流量阀

压力无关型定流量阀是包括静态平衡阀在内的传统的循环平衡方法的创新替代品。

压力无关型定流量阀的系统提供高效、准确的流量和压差控制，确保无论系统中的压力如何波动，始终达到设计流量条件。

弗瑞斯 ALPHA HCR · 压力无关型定流量阀

弗瑞斯 ALPHA HCR（高耐腐蚀）阀门是专为工业应用中的自动平衡而设计和制造的。

弗瑞斯 ALPHA HCR 阀的一个重要组成部分是 ALPHA 流量阀胆，它将流量始终限制在规定的水平，而不受压力波动的影响。

高精度的隔膜和不锈钢孔板设计。使弗瑞斯 ALPHA HCR 阀也可与 ALPHA HCR 阀胆一起安装，用于其他高腐蚀性应用。

可根据要求提供 DN300 以下的标准材料和 DN125 以下的其他材料。弗瑞斯 ALPHA HCR 阀保证系统的压力平衡，不受压力波动的影响。

优势

- 只需要流量数据，就能快速方便的选择。
- 达到但不会超过设计流量-始终处于平衡状态。
- 易于安装。
- 简化的调试过程。
- 配水管道、立管和支管不需要额外的平衡阀。
- 上游和下游无预留直管长度要求。
- 由于阀胆的橡胶隔膜具有减震作用，因此改善了水锤的问题。



弗瑞斯 ALPHA HCR 定流量阀工业应用

30多年来，弗瑞斯一直致力于为全球供热和制冷应用设计和制造动态、压力无关型流量控制解决方案。

作为一家阀门制造商，弗瑞斯已与工业界合作多年，为各种供热和制冷应用提供压力无关型的定流量阀。

Frese ALPHA HCR压力无关型定流量阀的引入，使弗瑞斯能够为各种新的、激动人心的工业应用提供动态平衡的好处，包括石油和天然气装置、石油化工厂，制药装置和其他需要耐腐蚀平衡阀的行业。

弗瑞斯 ALPHA HCR定流量阀独立工作，因此可以安装在单个或多个平行配水管线中。此外，阀门的压力无关性提供了整个系统的灵活性，如果系统扩展，则无需重新调试。此外，如有必要，也可以使用弗瑞斯 ALPHA HCR压力无关型定流量阀进行反冲洗。

应用

工业供热和制冷，例如：

- 啤酒厂
- 乳品厂
- 屠宰场
- 电池冷却

有关您的具体应用，请联系弗瑞斯。

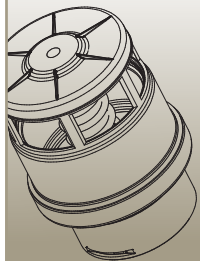
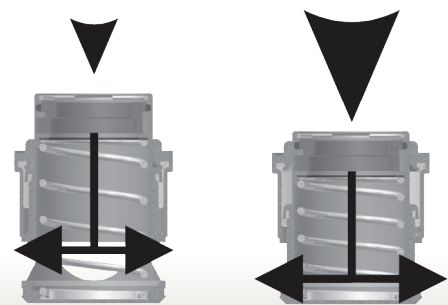




弗瑞斯 ALPHA HCR 阀胆

操作

当压力增加时，弹簧将被压缩，活塞将作出反应并减小出口面积，反之亦然。
其结果是通过阀门的流量恒定，与压力波动无关。



功能

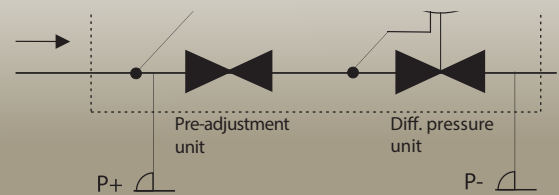
以下内容适用于所有流量控制阀：

$$Q = K_v \cdot \sqrt{\Delta p}$$

Q = 流量 (m³/h)
K_v = 开度
Δp = 压差 (Bar)

弗瑞斯 ALPHA和ALPHA HCR阀胆对系统中的压力波动作出反应，确保整个预调节装置的压差保持恒定。

这可确保根据设计达到最大流量限制。



HCR 压力无关型定流量阀



技术参数 . 弗瑞斯 ALPHA HCR

口径范围:	DN25 到 DN450
阀体材质:	AISI 316 L / AISI 316 可根据需要定制其它材质
P/T 端子:	AISI 316
紧固件:	哈氏合金刚或双相钢
额定承压:	PN16/PN25
温度:	-20°C to +110°C
流量范围:	请参考阀胆选型表



技术参数 . 弗瑞斯 ALPHA HCR 阀胆

适用口径:	类型 20: DN25 - DN40 类型 50/60: DN50 - DN450
阀胆材质:	类型 20: 双相钢 类型 50/60: AISI316 可根据需要定制其它材料
O-型圈:	EPDM
弹簧:	哈氏合金刚或不锈钢 W1.4310
隔膜:	增强型 HNBR
介质温度:	-20°C to +120°C
工作压差范围:	7 - 600 kPa

弗瑞斯工业用阀门 . 帮助我们的客户变得更可持续



与传统设计的静态系统相比, 设计并安装压力独立限流阀的循环系统具有许多优点。

这些优势包括:

- 简化的系统设计
- 易于选择
- 系统灵活
- 最小化调试过程。

主要的好处是通过最大化 ΔT 和消除系统中的过流, 显著节省能源。



技术

品质

创新

卓越制造

客户第一

www.frese-valves.cn

Denmark - Main Office

Frese A/S
Tel: +45 58 56 00 00

United Kingdom

Frese Ltd
Tel: +44 (0) 1704 896 012

Middle East & India

Frese Middle East & India
Tel: +44 (0)7983 634 720

Australia, NZ & South Africa

Frese Asia Pacific
Tel: +61431 794 414

Germany

Frese Armaturen GmbH
Tel: +49 (0)241 475 82 333

Turkey

Frese Eurasia DIS TIC. LTD. STI.
Tel: +90 216 580 93 60

Saudi Arabia

Frese Saudi Arabia
Tel: +966 5410 25 405

China

Frese Valves (Ningbo) Co., Ltd.
Tel: +86 (0)121 50809251