

Fertigisolierung

Frese Ventile, DN10-DN50

Anwendung

Die Dämmkappen werden eigens für die Dämmung der OPTIMA Compact, PV Compact, SIGMA Compact, ALPHA Frese VODRV Ventile und COMBIFLOW hergestellt.

Die Verwendung dieser Isolierung führt zu einem geringeren Wärmeverlust und trägt zur Energieeinsparung bei.

Applikation

Nur für Heizungsanwendungen geeignet - aufgrund von kondensierendem Wasser nicht für Kühlkreisläufe geeignet.



Vorteile

- Einfache Montage bzw. Demontage - keine speziellen Haltbänder erforderlich
- Wiederverwendbar
- Das Ventil kann mit dem montierte Fertigisolierung, eingestellt werden
- Reduziert den Wärmeverlust
- Einfachen Zugang zur Druckmeßnippeln ohne Entfernen der Isolierung

Merkmale

- Brandschutzklasse B2 nach DIN 4102
- Widerstandsfähig gegenüber die meisten Chemikalien
- Wird nicht von Fäulnis, Schwamm oder Schimmel angegriffen
- Nimmt keine Feuchtigkeit auf und wirkt im Gegensatz zu nasser Mineralwolle nicht wärmefördernd
- Durchflussanzeigepfeile und Ventilgröße deutlich sichtbar

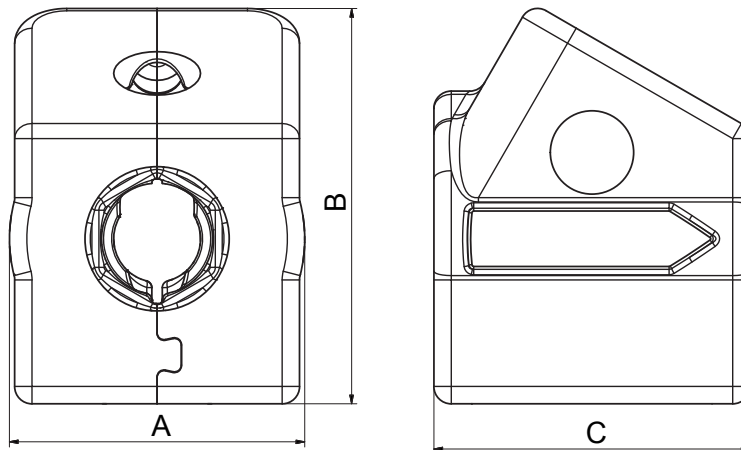
Fertigisolierung


Frese Ventile, DN10-DN50

Technische Daten · Fertigisolierungen für OPTIMA Compact, PV Compact und SIGMA Compact

Werkstoff:	EPP (Expandiertem Polypropylen)
Wasseraufnahme:	< 2,5 vol % bei 20 °C
Temperaturbereich:	Bis 120 °C
Isolationseigenschaft:	Lambda = 0,039 W/mk
Raumgewicht:	50 g/l
Brandklasse:	Nach DIN 4102: B2

Produktprogramm und Dimensionen



	Art.-Nr.	Valve Dimension	Ventiltyp	Fertigisolierung Maße AxBxC [mm]
	38-0857	DN10-DN15-DN20	OPTIMA Compact/PV Compact	85 x 114 x 91
	38-0858	DN25	OPTIMA Compact /PV Compact	119 x 134 x 102
	38-0859	DN25L-DN32	OPTIMA Compact	131 x 165 x 115
	38-0860	DN25L-DN32	PV Compact	131 x 165 x 115
	38-0861	DN15-DN20	SIGMA Compact	85 x 114 x 91
	38-0862	DN25	SIGMA Compact	119 x 134 x 102
	38-0863	DN25L-DN32	SIGMA Compact	131 x 165 x 115

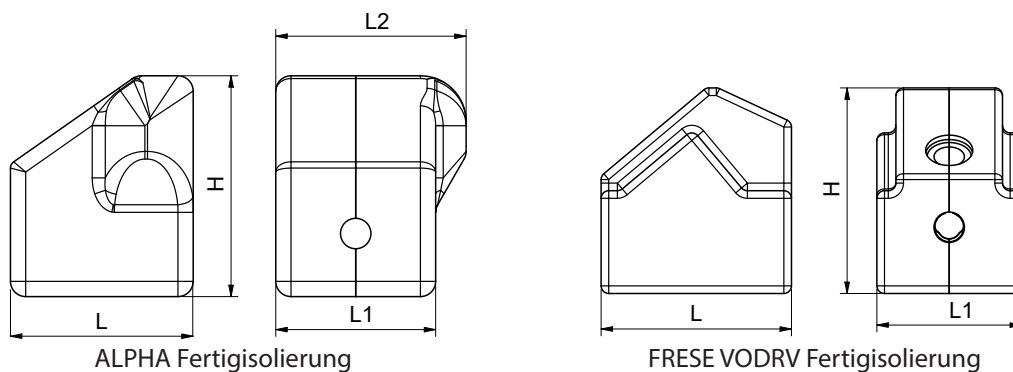
Fertigisolierung

Frese Ventile, DN10-DN50

Technische Daten · Fertigisolierungen für ALPHA, Frese VODRV und PV/OPTIMA/SIGMA Compact

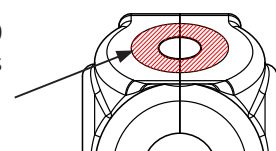
- Werkstoff:** EPE (vernetztes Expandiertem Polyethylen)
- Wasseraufnahme:** < 1 vol% bei 20 °C
- Temperaturbereich:** Bis 90 °C
- Isolationseigenschaft:** Lambda = 0,041 W/mk
- Raumgewicht:** 30 g/l
- Brandklasse:** Nach DIN 4102: B2

Produktprogramm und Dimensionen



	Art.-Nr.	Dim.	Ventiltyp	L [mm]	L1 [mm]	L2 [mm]	H [mm]
	38-0869	DN15	ALPHA	120	105	125	145
	38-0870	DN20		125	115	135	145
	38-0871	DN15	Frese VODRV	125	95	-	135
	38-0872	DN20		130	100	-	135
	38-0873	DN25		145	110	-	150
	38-0874	DN32		170	115	-	152
	38-0875	DN40		160	130	-	166
	38-0876	DN50		180	150	-	182
	38-0877	DN40/50	PV Compact	225	165	-	290
	38-0878*	DN40/50	OPTIMA/SIGMA Compact	225	160	-	280

*) Die Fertigisolierung ist sowohl für SIGMA Compact als auch OPTIMA Compact DN40-DN50 geeignet. Bei Verwendung auf OPTIMA Compact muss der obere Teil (schraffierter Bereich) des Isoliermantels weggeschnitten werden. Dazu wird das Teil dünner gemacht.



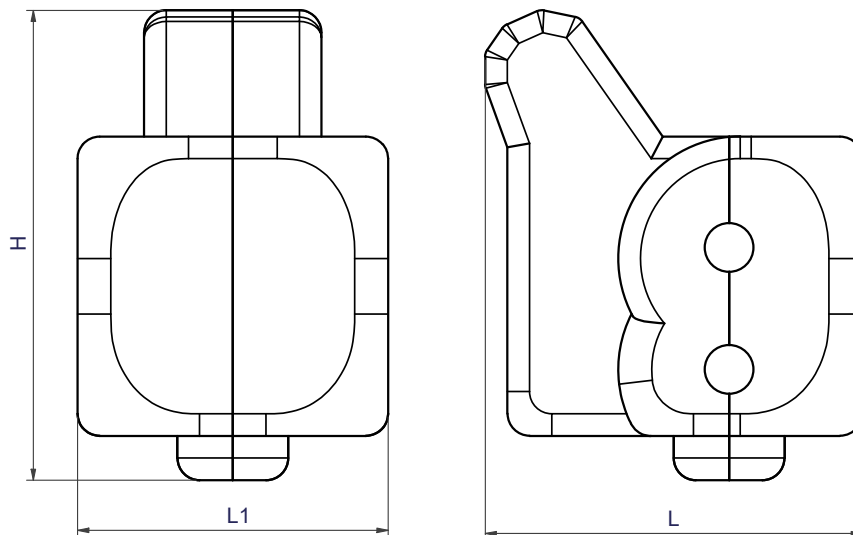
Fertigisolierung


Frese Ventile, DN10-DN50

Technische Daten · Fertigisolierungen für COMBIFLOW

Werkstoff:	EPE (vernetztes Expandiertem Polyethylen)
Wasseraufnahme:	< 1 vol % bei 20 °C
Temperaturbereich:	Bis 90 °C
Isolationseigenschaft:	Lambda = 0,041 W/mk
Raumgewicht:	30 g/l
Brandklasse:	Nach DIN 4102: B2

Produktprogramm und Dimensionen



	Art.-Nr.	Dim.	Ventiltyp	L [mm]	L1 [mm]	H [mm]
	38-0879	DN15	COMBIFLOW	170	140	212
	38-0880	DN20		195	155	233

Frese Armaturen GmbH übernimmt keine Haftung für etwaige Fehler in Katalogen, Broschüren und anderen Drucksachen. Wir behalten uns das Recht vor, unsere Produkte ohne vorhergehende Ankündigung zu ändern. Dies gilt auch für bereits bestellte Produkte, sofern die bestehenden Spezifikationen durch die Änderung unbeeinflusst bleiben. Alle Warenzeichen in diesem Dokument sind Eigentum der Frese Armaturen GmbH. Alle Rechte vorbehalten.

Frese Armaturen GmbH
Tel: 0241/475 82 333
E-mail: mail@frese.eu