



www.frese-valves.cn



弗瑞斯 ALPHA HCR Wafer

海水动态平衡



压力无关型 定流量阀

弗瑞斯集团

超过30年的生产动态平衡解决方案的经验使弗雷泽成为节能阀的领先制造商，通过我们对创新的承诺，我们在专业领域继续处于技术进步的前沿。

为了支持我们的产品，我们的员工和合作伙伴的知识、经验和奉献精神确保我们的解决方案得到正确应用，以最大限度地节省成本，并将弗瑞斯定位为压力无关型和动态解决方案的权威代言人。

压力无关型定流量阀

压力无关型定流量阀是包括静态平衡阀在内的传统的循环平衡方法的创新替代品。

压力无关型定流量阀的系统提供高效、准确的流量和压差控制，确保无论系统中的压力如何波动，始终达到设计流量条件。

弗瑞斯 ALPHA HCR · 压力无关型定流量阀

弗瑞斯ALPHA高耐腐蚀对夹式动态平衡阀已被开发用于各种复杂系统中，以实现精确和高效的流量分配。ALPHA-HCR阀胆可用于各种应用，包括海水冷却、过滤和污水处理。

为了限制流量并保持恒定的压差，ALPHA HCR阀胆安装在阀体内，确保在不考虑压力波动情况下达到设计流量。

ALPHA HCR阀胆可拆卸，便于维护和系统冲洗，专利设计确保系统带电时无声运行。

优势

- 由于只需要流量数据，选型快速方便。
- 在系统达到但未超过设计流量时-始终处于平衡状态。
- 便于安装
- 简化调试过程
- 配水管道、立管和支管不需要额外的平衡阀。
- 上游和下游无预留直管长度的要求。
- 由于阀胆的橡胶隔膜具有减震作用，因此改善了对水锤的响应。

弗瑞斯 ALPHA HCR Wafer 海水应用



30多年来，弗瑞斯一直致力于为全球供暖和制冷应用设计和制造动态、压力无关的流量解决方案。

作为一家阀门制造商，弗瑞斯自2002年开始涉足海洋行业，为各种供热和制冷系统提供动态平衡阀，应用领域包括潜艇、游轮和渡轮。

ALPHA HCR Wafer和阀胆的引入使弗瑞斯能够为各种新的、令人兴奋的海水应用（包括海水冷却、过滤和水处理）提供动态平衡的好处。

弗瑞斯 ALPHA HCR Wafer由镍铝青铜制成，尺寸为DN50至DN450，可适用于3.8 m³/h至1584 m³/h的流速。

ALPHA-HCR Wafer独立工作，因此可以安装在单个或多个平行分配线上。此外，阀门的独立性提供了整个系统的灵活性，如果系统扩展，则无需重新调试。此外，如有必要，也可以使用ALPHA HCR动态平衡阀进行反向冲洗。

应用

弗瑞斯 ALPHA HCR 动态平衡阀的应用包括:

- 海水区域冷却 (SWDC)
- 海水空调 (SWAC)
- 压载水处理 (BWT)
- 海洋热能转换 (OTEC)



HCR 压力无关型定流量阀



技术参数 · 弗瑞斯 ALPHA HCR Wafer

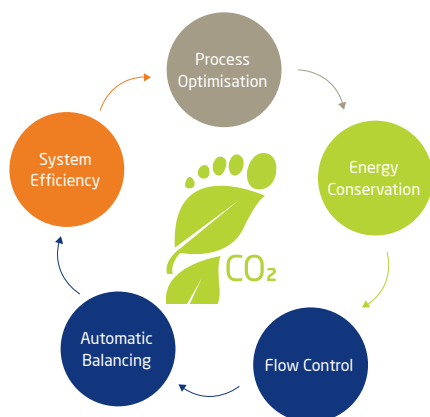
阀体:	镍铝青铜
P/T 端子:	镍铝青铜
紧固件:	双相钢
额定承压:	PN16
适用温度:	-20 to +32°C
工作压差范围:	13 - 600 kPa
流量范围:	3.8 m ³ /h - 1,584 m ³ /h



技术参数 · 弗瑞斯 ALPHA HCR 阀胆

阀胆材质:	PPS 40% 玻璃钢 (Fortron 1140L4黑色)
O-型圈:	EPDM 281
弹簧:	哈氏合金刚 - C276 (高耐腐蚀性)
隔膜:	增强型HNBR
介质温度:	-20 to +32°C (海水)

弗瑞斯工业阀门·帮助我们的客户变得更加可持续

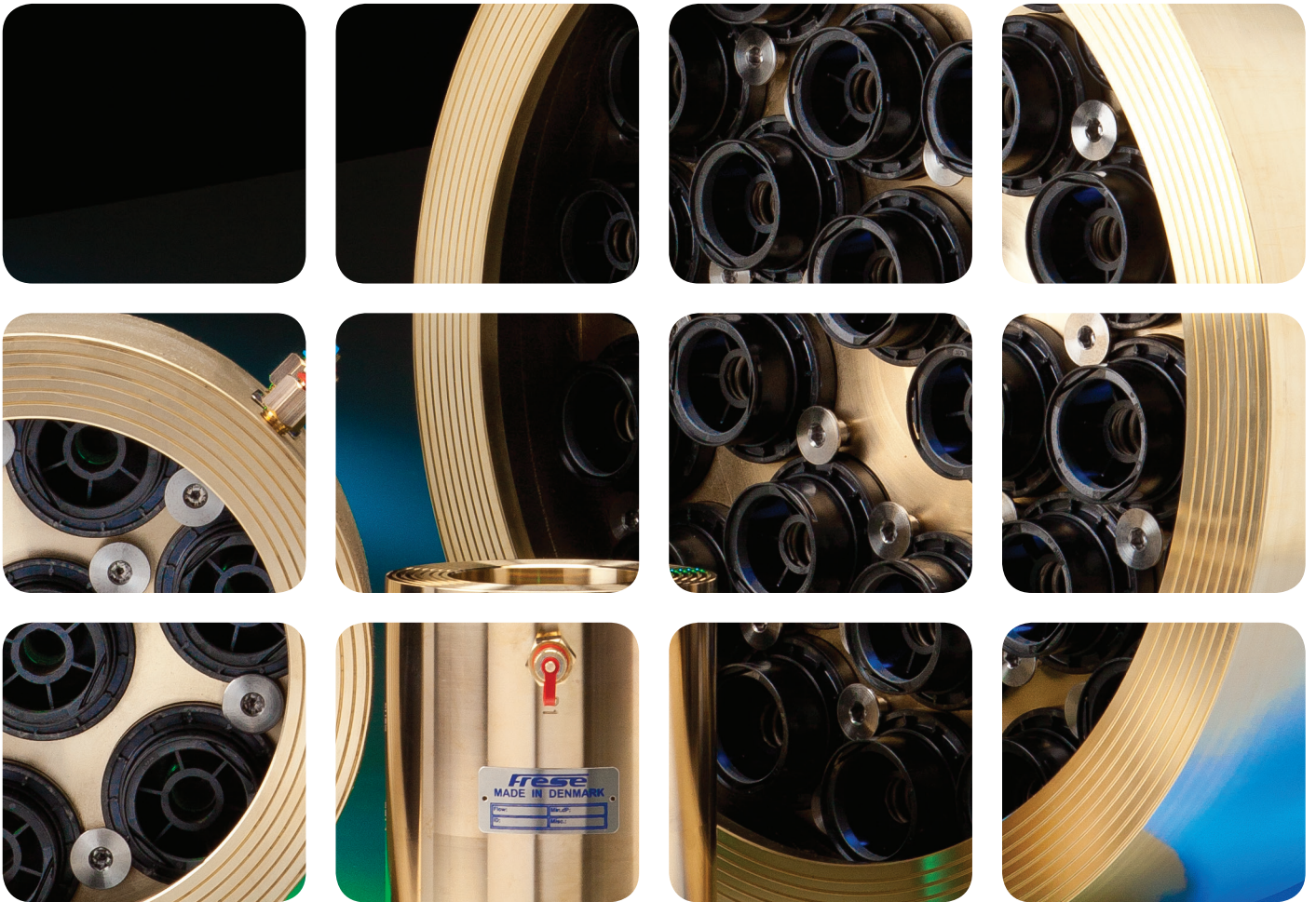


与传统设计的静态系统相比，设计并安装压力无关型定流量的循环系统具有许多优点。

这些优势包括:

- 简化的系统设计
- 易于选型
- 系统的灵活性
- 最小的调试成本

主要的好处是通过最大化 ΔT 和消除系统中的过流，显著节省能源。

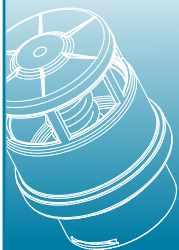
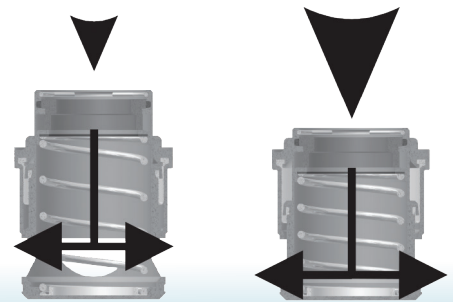


弗瑞斯 ALPHA 阀胆

操作

当压力增加时，弹簧将被压缩，活塞将作出反应并减小出口面积，反之亦然。

其结果是通过阀门的流量恒定，与压力波动无关。



功能

下列适用于所有流量控制阀门:

$$Q = K_v \cdot \sqrt{\Delta p}$$

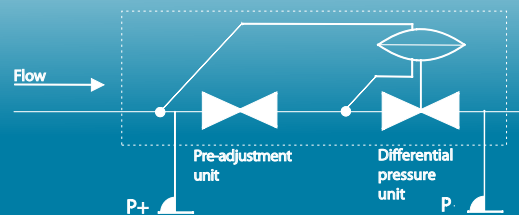
Q = 流量 (m³/h)

K_v = 开度

Δp = 工作压差 (Bar)

弗瑞斯ALPHA HCR阀胆对系统中的压力波动作出反应，确保整个预调节装置的压差保持恒定。

这可确保根据设计达到最大流量限制。





技术

品质

创新

卓越制造

客户第一

www.frese-valves.cn

Denmark - Main Office

Frese A/S
Tel: +45 58 56 00 00

United Kingdom

Frese Ltd
Tel: +44 (0) 1704 896 012

Middle East & India

Frese Middle East & India
Tel: +44 (0)7983 634 720

Australia, NZ & South Africa

Frese Asia Pacific
Tel: +61431 794 414

Germany

Frese Armaturen GmbH
Tel: +49 (0)241 475 82 333

Turkey

Frese Eurasia DISTIC. LTD. STI.
Tel: +90 216 580 93 60

Saudi Arabia

Frese Saudi Arabia
Tel: +966 5410 25 405

China

Frese Valves (Ningbo) Co., Ltd.
Tel: +86 (0)121 50809251